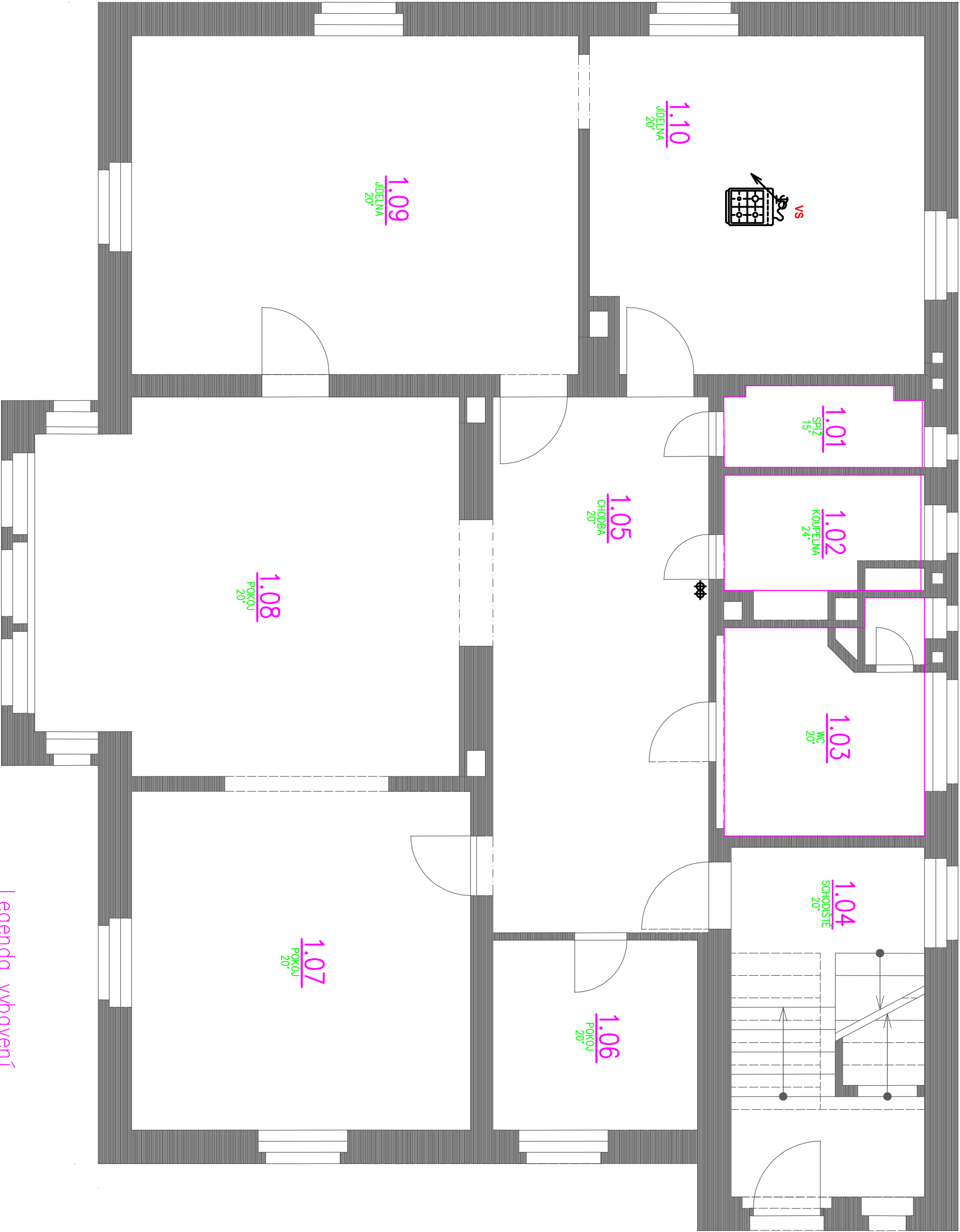


Tabulka místností			
Číslo	Název	Teplota	Podlaží
1.01	SPÍŽ	15°	1.NP
1.02	KOUPELNA	24°	
1.03	WC	20°	
1.04	SCHODŠTĚ	20°	
1.05	CHODBA	20°	
1.06	POKOU	20°	
1.07	POKOU	20°	
1.08	POKOU	20°	
1.09	JÍDELNA	20°	
1.10	JÍDELNA	20°	

Celková plocha bytu dle NV 366/2013 [m²]: 0



Legenda:  
Plynový sporák

Upozornění:

Jsou-li v dokumentaci, ve výkazu výměr nebo ve stoupečkách uvedeny údaje, na obchodní firmu, název, nebo specifická označení výrobků, zboží či služeb, které patří pro účelové osobu opoz., jedná se pouze o příklady popis funkčnosti a způsobu instalace, nikoli o doporučení výrobce. Všechny údaje jsou zveřejněny pouze informativně a zohlednění úmolků v souladu se zákonem č. 56/2012 Sb., resp. č. 134/2016 Sb. ve znění rozličných předpisů rozrůt i jiných, koordinované o technický srovnání, porovnání kvalitnějších řešení.

VZÁJEMNĚ K TOMU, ŽE SE JEDNÁ O REKONSTRUKCI JE PŘEDNÍ VÝKRESNĚ ROZDĚLENÍ PRÁVNÍ OSOBY STÁVNÍM KONSTRUKCÍM I

Legenda vybavení

POZICE	ZABÍZENÍ	KS
K	Korben., kotel nerezový výměník, výkon 8-42 kW spotřeba zemního plynu 1,06-3,69 m3/hod provozní tlak ZP 2,1 kPa	2
VS	Plynový sporák 13 kW, max. spotřeba ZP 1,2 m3/hod 1	

Poznámka

Nový plynový plynový kotel D132 bude veškeré rozvody v kotelně. Stávající plynový čí se odlehle kotelny kotlový D132 je umístěn na hraně pozemní společené s regulátorem tlaku. Plynové rozvody v budově bude vedeny min. 20 mm nad omítkou na korbeně a bude uchyteno šňurou dle ČSN 133263.

Plynovod bude proveden dle EN 1775 a TRG 70401

zodpovědný projektant: Tomaš Vele, ČKAIT 0501242		kreslí: Tomaš Vele, ČKAIT 0501242	
stavebník: Magistrát města Liberce nam. Dr. E. Beneše 1/1 460 59 Liberec IČO 00262978		TEP Jablonec spol. s r.o. Pivovarská 17, Jablonec nad Nisou tel. 483 710 226 mail: tep@tep-jbc.cz WWW.tep-jbc.cz	
místo stavby: MŠ U Bertka Liberec Purkyňova 458/19, 46014 Liberec XIV-Ruprechtice, Liberecký kraj, Česko		formát: A2	
akce: Výměna plynových kotlů a regulace		datum: 9/2020	
		zakázka: 123	
		stúpeň: DPS	
část: Vytápění		měřtko: 1:50	č. paré:
výkres: Půdorys 1 NP		výkres č. Z-2	